

# 308E2 CR SB

Minibagger mit Schwenkausleger



## Motor

Motortyp*	Cat® C3.3B
Nettleistung (ISO 9249)	48,5 kW    65 HP

\*Der Motor erfüllt die Emissionsvorschriften EPA Tier 4 Final (USA) bzw. Stufe IIIB (EU).

## Gewichtsangaben

Einsatzgewicht mit Fahrerkabine	8400 kg	18.519 lb
---------------------------------	---------	-----------

## Betriebsdaten

Max. Grabtiefe	4150 mm	13'7"
----------------	---------	-------

# Hohe Leistung im Kurzheck- und Schwen- kauslegerde- sign für mehr Vielseitigkeit und Kontrol- lierbarkeit.

## Inhalt

Kurzheck.....	4
Fahrerkabine.....	5
Steuertafel COMPASS .....	6
Leistung und Bedienbarkeit .....	8
Unterwagen .....	9
Motor und Wartungsfreundlichkeit .....	10
Anbaugeräte .....	12
Technische Daten .....	13
Standardausrüstung.....	15
Sonderausrüstung .....	15





**Der Minibagger Cat® 308E2 CR SB bietet hohe Leistung mit der Vielseitigkeit einer Schwenkausleger-Löffelumlenkung in einem robusten Kurzheck-Design für Arbeiten in beengten Arbeitsbereichen. Durch die COMPASS-Anzeigetafel, den Tier-4-Final-konformen Motor und das neue Hydrauliksystem ist der 308E2 CR SB produktiver, vielseitiger und kostengünstiger.**

# Kurzheck

Arbeiten selbst an den engsten Stellen.



## Kurzheck

Das Kurzheck-Design sorgt für eine größere Vielseitigkeit der Maschine und ermöglicht das Arbeiten auch bei beengten Platzverhältnissen. Der Schwenkradius des Oberwagens reicht um nicht mehr als 280 mm (11") über den Unterwagen hinaus, sodass verschiedene Einsatzortanwendungen mit geringerem Beschädigungsrisiko und weniger Belastung des Fahrers möglich sind.

So kann sich der Fahrer auf die Arbeit konzentrieren, ohne sich Sorgen um das Heck der Maschine oder um Hindernisse am Einsatzort machen zu müssen.

# Fahrerkabine

Überlegener Komfort für optimale Produktivität über den gesamten Arbeitstag.

## Komfortable Arbeitsumgebung

Eine geräumige Fahrerkabine mit hervorragender Übersichtlichkeit und großzügiger Beinfreiheit hilft dem Fahrer, entspannt zu bleiben, und verringert so die Ermüdung. Alle Hydraulikfunktionen sind vollständig vorgesteuert, was die Vorhalte- und Betriebskosten verringert und zu weniger Ausfallzeiten führt. Weitere Merkmale der Fahrerkabine:

- Beheizbarer, luftgefederter Sitz
- COMPASS-Anzeigetafel
- Ergonomische Joysticks
- Dynamischer Schalldruck am Fahrerohr beträgt 70 dB(A) gemäß ISO 6396
- Durchschnittlicher Außenschalldruck beträgt 99 dB(A) gemäß ISO 6395 – Dynamischer Test



# Steuertafel COMPASS

Umfassendes Betriebs-, Wartungs-, Leistungs- und Sicherheitssystem



Die bei den Cat-Minibaggern der Baureihe E eingebaute Steuertafel COMPASS wurde von Caterpillar speziell für Kompaktbagger entwickelt. Die Maschinen bieten dadurch verschiedene neue Funktionen, die den Nutzwert für den Kunden erhöhen. Alle Typen der Baureihe E verfügen jetzt serienmäßig über die folgenden Funktionen.

**Umfassend** – Sämtliche Funktionen der Steuertafel sind bei allen Typen der Baureihe E serienmäßig verfügbar.

**Betrieb** – Einfache Betätigung von Steuerschema-Umschalter und hydraulischer Schnellwechseleinrichtung sowie Kraftstoffvorratsanzeige einfach auf Knopfdruck

**Wartung** – Wartungsintervalle, Diagnose und Betriebsstunden

**Performance (Leistung)** – Aufrechterhaltung des optimalen Leistungsniveaus mit dem Eco-Modus und einstellbaren Anbaugerätstrom-Funktionen.

**Und**

**Sicherheit** – Diebstahlsicherung mit individuellen Benutzer- und Master-Passwörtern

**System** – Ergonomisch gestaltete Steuertafel



## Kenncodegeschütztes Sicherheitssystem

Bei den kompakten Baggern der Baureihe E gehört eine Diebstahlsicherung jetzt zur Standardausrüstung. Zum Starten der Maschine ist ein fünfstelliges alphanumerisches Passwort erforderlich, wenn die Sicherungsfunktion aktiviert ist. Es gibt ein Master-Passwort, und der Eigentümer kann bis zu fünf Benutzer-Passwörter einrichten.

*Sorgen Sie durch Absperren der Maschine dafür, dass sie auf einer betriebsamen Baustelle in Ihrer Abwesenheit gesichert ist.*

## Einstellbare Regelung des Zusatzvolumenstroms für Anbaugeräte

Bei den Maschinen der Baureihe E lässt sich der Volumenstrom über Ausleger und Stiel zum Anbaugerät jetzt einfach einstellen. Sowohl die Standard-Haupthydraulik als auch die optionale Zusatzhydraulik sind über einige wenige Tasten auf der Steuertafel auf einer Skala von 1 bis 15 einstellbar.

*Stellen Sie den Volumenstrom für die verschiedenen Anbaugeräte mit einem einfachen Knopfdruck ein.*



# ERSCHLIESSEN Sie die neuen Funktionen, und erkennen Sie den Nutzen der exklusiven Steuertafel COMPASS bei den kompakten Baggern der Baureihe E von Cat

## Eco-Modus

Durch diese Funktion kann bei der Maschine mit einem einfachen Knopfdruck eine wirtschaftlichere Leistungseinstellung vorgenommen werden. Beim Betrieb der Maschine in diesem Modus bleibt das ausgezeichnete Leistungsniveau erhalten, während gleichzeitig durch eine geringfügig niedrigere Motoreinstellung Kraftstoff gespart wird.

*Sparen Sie bares Geld mit den kompakten Baggern der Baureihe E.*

## Konstantstromregelung

Nach dem Aktivieren dieser Funktion über eine Taste am Monitor können die Maschinen der Baureihe E im Konstantstrom-Modus arbeiten. Der Rollenschalter für die Zusatzhydraulik am rechten Joystick muss nur 2,5 Sekunden lang in der Stellung für den gewünschten Volumenstrom und die Richtung gehalten werden, dann behält die Maschine diesen Volumenstrom bei, bis sie ausgeschaltet wird.

*Durch einfachen Knopfdruck sorgen Sie für einen gleichbleibenden Hydraulikstrom zu den Anbaugeräten in gewünschter Stärke und Richtung.*

## Steuerschema-Umschalter

Das Steuerschema lässt sich bequem mit einem einfachen Knopfdruck von der Fahrerkabine aus zwischen Hydraulikbagger- und Baggerladermodus umschalten.

*Die exklusive Steuerschema-Umschaltung per Knopfdruck ist einfach und sicher.*

## Wartungs- und Leistungsinformationen

Verschiedene Wartungs- und Leistungsparameter der Maschine lassen sich auf einfache Weise nachverfolgen.

*Stellen Sie die Wartungsintervalle ein, und sorgen Sie für die richtige Wartung, um die Lebensdauer der Maschine zu maximieren.*



# Leistung und Steuerbarkeit

Kraftvolles Graben in Kombination mit feinfühlig und schnell ansprechender Steuerung.



Hohe Grabkräfte für stark verdichtete Böden in Verbindung mit direkter, ruckfreier Steuerung durch eine schnell ansprechende Hydraulik gewährleisten, dass der Cat 308E2 CR SB die von den Kunden erwartete Produktivität liefert.

## Kontrollierbarkeit

Die Löffelumlenkung des Cat 308E2 CR SB ist perfekt auf die Hydraulik abgestimmt, sodass das für Feinplanier- und Landschaftsbauanwendungen erforderliche hohe Steuerungsniveau geboten werden kann.

- Die automatische Fahrfunktion mit zwei Gängen verbessert die Baustellenmanövrierfähigkeit durch die Abstimmung der Anforderungen für das Fahren mit hoher Geschwindigkeit und der Steuerung.
- Durch die in den Joystick integrierte Zusatzsteuerung wird die Steuerbarkeit der Maschine verbessert. Die intuitiven Bedienelemente ermöglichen eine präzise Steuerung.
- Zusatzhydraulikleitungen mit Schnellanschlüssen gehören zur Standardausrüstung, sodass der Cat 308E2 CR SB sofort einsatzbereit ist.
- Die optionale Ausleger- und Stielrohrbruchsicherung enthält eine integrierte Überlastwarneinrichtung.

## High-Definition-Hydrauliksystem

- Sorgt für Kraftstoffeinsparungen, Effizienz, Steuerbarkeit und Präzision.
- Branchenweit führend mit verstellbarem Hub, Load Sensing und Flow-Sharing-System.

## Hubvermögen

Um den verschiedenen Anforderungen der Kunden gerecht zu werden, bietet der 308E2 CR SB ein großes Hubvermögen und hervorragende Stabilität, und das im robusten Kurzheck-Design, das Vielseitigkeit bei der Durchführung der verschiedenen Arbeiten ermöglicht.



# Unterwagen

## Hervorragende Stabilität

In Abhängigkeit von der Kundenanwendung ist beim Cat 308E2 CR SB die Auswahl aus drei verschiedenen Kettenoptionen möglich, sodass immer die richtige Maschinenkonfiguration für die jeweilige Anwendung zur Verfügung steht.

### Gummilaufkette

Diese Kettenoption verursacht die geringsten Flurschäden und bietet hervorragende Traktion auf weichem Untergrund. Die Standardkettenbreite beträgt 450 mm (17,7").

### Stahllaufkette

Diese Kettenoption ist gut für Abbrucharbeiten und andere HD-Anwendungen geeignet. Es werden Dreisteg-Bodenplatten-Ketten mit zwei Breitenoptionen angeboten: 450 mm (17,7") und 600 mm (23,6").

### Stahllaufkette mit Gummiplatten

Die 450 mm (17,7") breite Bodenplatte ist mit vier Bohrungen zur Befestigung der Gummiplatten ausgestattet. Damit können Schäden an befestigten Oberflächen vermieden, Geräusche und Vibrationen während der Fahrt minimiert und gleichzeitig maximale Stabilität geboten werden.



### Schildbreiten

Der Planierschild ist ein wichtiges Werkzeug für den Minibagger für das Verfüllen von Gräben, Einebnungs-, Landschaftsgestaltungs- und Aufräumarbeiten. Mit zwei verschiedenen Schildbreitenoptionen wird den verschiedenen Kettenbreiten entsprochen.

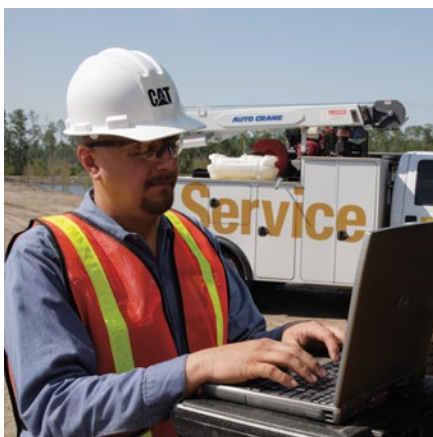
Der Schild ist serienmäßig mit einem auswechselbaren Planier-Anschweißschneidmesser aus gehärtetem Stahl zur Verlängerung der Lebensdauer ausgestattet.

### Verzurrpunkte

An zwei Stellen des Unterwagens sind große ovale Verzurrpunkte für die einfache und sichere Maschinenverzurrung für Transportzwecke vorhanden.

# Motor und Wartungsfreundlichkeit

Überlegene Antriebsleistung, einfacher Zugang und minimale Wartungsanforderungen maximieren die Betriebszeit.



## Kundenservice

Ihr Caterpillar-Händler ist Ihnen bei der Kaufentscheidung behilflich und steht Ihnen auch nach dem Kauf mit Rat und Tat zur Seite.

- Die Finanzierungsangebote lassen sich flexibel an Ihre Bedürfnisse anpassen.
- Durch die unerreichte Teileverfügbarkeit ist Ihre Cat-Maschine stets einsatzbereit.
- Vergleichen Sie Maschinen, die voraussichtliche Komponentenlebensdauer, die vorbeugende Wartung und Ihre Produktionskosten.
- Weitere Informationen über Cat-Produkte, Händlerservice und Industrielösungen finden Sie unter [www.cat.com](http://www.cat.com)



### **Motor**

Der Elektronikmotor Cat C3.3B bietet einen sauberen, leisen Betrieb bei überlegener Antriebs- und Verbrauchsleistung und hält gleichzeitig die Emissionsgrenzwerte nach EPA Tier 4 Final (USA) und Stufe IIIB (EU) ein.

### **Einfache Wartung**

Unkomplizierte Servicefunktionen vereinfachen die Wartung und reduzieren Ihre Ausfallzeiten:

- Nach Hochschwenken der seitlichen Haube sind Luftfilter, Arbeitshydraulik-Steuerblock, Einweg-/Zweiweg-Zusatzvolumenstromwähler, Druckspeicher, Kraftstofffilter und Hydrauliktank zugänglich. Die Fahrerkabine braucht also bei Wartungsarbeiten an der Maschine nicht angehoben zu werden.
- Eine aufschwenkbare Tür bietet Zugang zu wichtigen Komponenten und Wartungsstellen, darunter Kontrolleinrichtung und Einfüllstutzen für Motoröl, senkrecht eingebauter Motorölfilter, Anlassermotor und Drehstromgenerator.
- Das S-O-S<sup>SM</sup>-Ölprobenzapfventil ermöglicht eine einfache Entnahme von Hydraulikölproben zur vorbeugenden Wartung.
- Der 308E2 CR SB ist für Product Link<sup>TM</sup> vorgerüstet. Das Cat-System Product Link vereinfacht die Maschinenparküberwachung. Mittels Satelliten- oder Mobilfunktechnik übermittelt das System automatisch Informationen wie Standort, Maschinenstunden, aktive und protokollierte Servicecodes sowie Sicherheitsalarme.

### **Eco-Modus**

Verrichten Sie im Eco-Modus so viel Arbeit wie im Standardmodus, und das bei geringerem Kraftstoffverbrauch bei den meisten Anwendungen.



# Anbaugeräte

Auf Ihre Anwendungsanforderungen abgestimmt.

## Große Auswahl an Anbaugeräten

Es wurde eine breite Palette von Cat Work Tools mit dem Ziel entwickelt, dass Sie die Maschinenleistung optimieren sowie hohe Produktivität und eine lange Lebensdauer erzielen.

Unter anderem sind folgende Anbaugeräte erhältlich:

- Löffel (HD-Löffel und Löffel mit großem Fassungsvermögen)
- Kipp- und schwenkbare Grabenräumlöffel
- Hydraulikhämmer
- Förderschnecken
- Verdichterplatten
- Schrottscheren
- Mechanischer Schnellwechsler mit Doppelverriegelung
- Hydraulischer Schnellwechsler mit Doppelverriegelung

Zur Maximierung von Leistung und Produktivität sind die mechanischen und hydraulischen Schnellwechseinrichtungen mit allen Standardanbaugeräten kompatibel, sodass der Fahrer nur noch ein Anbaugerät absetzen und ein anderes aufnehmen muss.

Standardmäßig sind Einwegstrom- (Hammer) und Zweiwegstrom- (Förderschnecke) Zusatzhydraulikleitungen mit Schnellanschlüssen vorhanden. Dies ermöglicht die Anpassung der Maschine an eine Vielzahl von Anwendungen ohne Umkonfiguration der Zusatzleitungen. Mit dem als Sonderausrüstung erhältlichen zweiten Zusatzkreis (für einen Drehgreifer) lässt sich die Einsatzvielfalt der Maschine noch weiter steigern.



## Motor

Motortyp	Cat C3.3B*	
Nenn-Nettoleistung bei 2400/min		
ISO 9249/80/1269/EWG	48,5 kW	65 HP
Bruttoleistung		
ISO 14396	49,7 kW	66,6 HP
Bohrung	94 mm	3,7"
Hub	120 mm	4,7"
Hubraum	3,33 l	203,2 in <sup>3</sup>

\* Erfüllt die Emissionsvorschriften EPA Tier 4 Final (USA) bzw. Stufe IIIB (EU).

## Gewichtsangaben

Einsatzgewicht mit Fahrerkabine	8400 kg	18.519 lb
---------------------------------	---------	-----------

- Gewicht mit Gummiketten, Löffel, Fahrer 75 kg (165 lb), vollem Kraftstofftank und Zusatzhydraulikleitungen.
- Das Gewicht hängt von der Maschinenkonfiguration ab.

## Schwenksystem

Schwenkgeschwindigkeit der Maschine	11/min	
Auslegerschwenkwinkel – Links	60 °	
Auslegerschwenkwinkel – Rechts	50 °	

- Automatische Schwenkbremse, federbetätigt, hydraulisch gelöst.

## Fahrsystem

Fahrgeschwindigkeit		
Schnell	5,1 km/h	3,17 mph
Langsam	2,8 km/h	1,74 mph
Maximale Traktionskraft		
Hohe Drehzahl	64,5 kN	14.500 lb
Niedrige Drehzahl	37,4 kN	8408 lb
Steigfähigkeit (maximal)	30 °	
Bodendruck	36,3 kPa	5,26 psi

- Jede Kette wird von einem unabhängigen Zweistufenmotor angetrieben.
- Die Antriebsmodule sind zum vollen Schutz in den Laufrollenrahmen integriert.
- Geradeausfahrt bei Kettenantrieb und gleichzeitiger Betätigung der Löffelumlenkung.

## Füllmengen

Kraftstofftank	125 l	33 US-Gall.
Kühlsystem	14 l	3,7 US-Gall.
Motoröl	11,2 l	3,0 US-Gall.
Hydrauliktank	82 l	21,7 US-Gall.
Hydrauliksystem	94 l	24,8 US-Gall.

## Hydrauliksystem

Pumpenförderstrom bei 2000/min	150 l/min	39,6 US-Gall./min
Betriebsdruck – Arbeitsausrüstung	28.000 kPa	4061 psi
Betriebsdruck – Fahren	28.000 kPa	4061 psi
Betriebsdruck – Schwenken	24.000 kPa	3481 psi
Zusatzkreis – Primär (186 bar/2734 psi)	128 l/min	33,8 US-Gall./min
Zusatzkreis – Sekundär (174 bar/2524 psi)	64 l/min	16,9 US-Gall./min
Grabkraft – Stiel (Standard)	40,1 kN	9015 lb
Grabkraft – Stiel (lang)	35,1 kN	7891 lb
Grabkraft – Löffel	60,2 kN	13.534 lb

- Load-Sensing-Hydraulik mit Kolbenverstellpumpe.

## Schild

Breite	2320 mm	91,3"
Höhe	450 mm	17,7"
Max. Schürftiefe	360 mm	14,2"
Hubhöhe	380 mm	15,0"

## Fahrerkabine

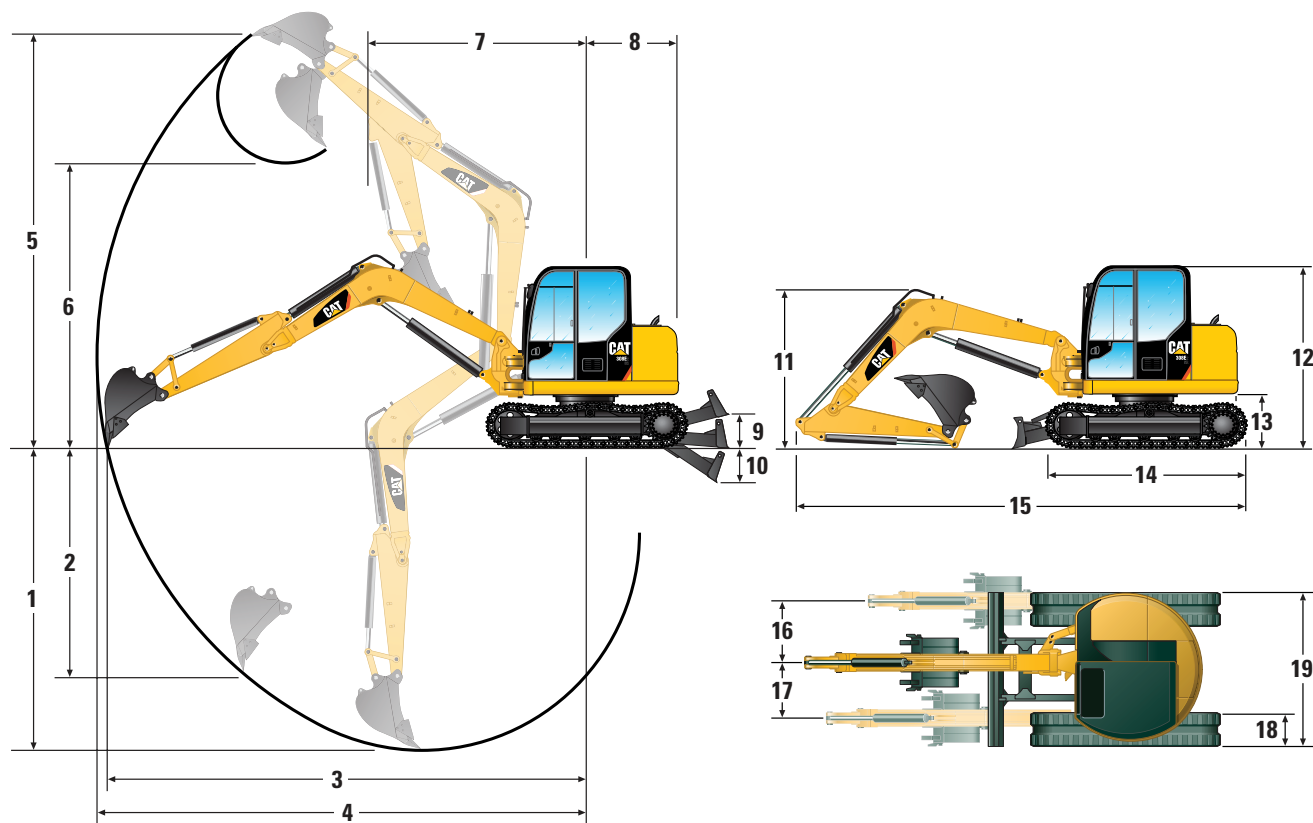
Dynamischer Schalldruck am Fahrerohr	70 dB(A) ISO 6396	
Durchschnittlicher Außenschalldruck	99 dB(A) gemäß ISO 6395 – Dynamic Test	

## Betriebsdaten

Stiellänge – Standard	1670 mm	5'6"
Stiellänge – Lang	2210 mm	7' 3"
Maschinenüberstand	279,4 mm	11"
Maschinenüberstand mit Kontergewicht	406 mm	16"
Kontergewicht	251 kg	551 lb

# Technische Daten Minibagger 308E2 CR SB

## Abmessungen



	Standardstiel		Langer Stiel	
<b>1</b>	4150 mm	13'7"	4690 mm	15'5"
<b>2</b>	2980 mm	9'9"	3550 mm	11'8"
<b>3</b>	6820 mm	22'9"	7350 mm	24'1"
<b>4</b>	7020 mm	23'0"	7540 mm	24'9"
<b>5</b>	6640 mm	21'9"	6990 mm	22'11"
<b>6</b>	4670 mm	15'4"	5010 mm	16'5"
<b>7</b>	2800 mm	9'2"	3280 mm	10'9"
<b>8</b>	1450 mm	4'9"	1450 mm	4'9"
<b>9</b>	420 mm	1'5"	420 mm	1'5"
<b>10</b>	320 mm	1'1"	320 mm	1'1"

	Standardstiel		Langer Stiel	
<b>11</b>	2280 mm	7'6"	2230 mm	7'4"
<b>12</b>	2550 mm	8'4"	2550 mm	8'4"
<b>13</b>	735 mm	2'5"	735 mm	2'5"
<b>14</b>	2903 mm	9'6"	2903 mm	9'6"
<b>15</b>	6380 mm	20'11"	6340 mm	20'10"
<b>16</b>	1010 mm	3'4"	1010 mm	3'4"
<b>17</b>	635 mm	2'1"	635 mm	2'1"
<b>18</b>	450 mm	1'6"	450 mm	1'6"
<b>19</b>	2320 mm	7'7"	2320 mm	7'7"

## Hublasten auf Standebene\*

Hubpunktradius		4000 mm (13'1")		6050 mm (19'10")	
		Vorn	Seite	Vorn	Seite
Schild abgesenkt	kg	3650	1710	1880	920
	lb	8046	3770	4144	2028
Schild angehoben	kg	1840	1530	970	820
	lb	4056	3373	2138	1808

\* Die angegebenen Lasten entsprechen der Norm ISO 10567:2007 für das hydraulische Hubvermögen von Hydraulikbaggern und betragen maximal 87 % des hydraulischen Hubvermögens oder 75 % der Kipplast. Das Gewicht des Baggerlöffels ist in dieser Tabelle nicht enthalten. Die Angaben zum Hubvermögen gelten bei Ausstattung mit einem Standardstiel.

## Standardausrüstung

Die Ausrüstung kann je nach Auslieferungsland unterschiedlich sein. Genauere Angaben erhalten Sie bei Ihrem Cat-Händler.

- Einweg- und Zweiweg-Zusatzhydraulikleitungen (Kombifunktion)
- Einstellbare Zusatzvolumenstromsteuerung für Anbaugeräte
- Einstellbare Handgelenkstützen
- Luftgefederter, beheizbarer Sitz
- Drehstromgenerator
- Diebstahlsicherung
- Automatischer Motorleerlauf
- Automatische Feststellbremse des Schwenkwerks
- Automatische Fahrfunktion mit zwei Gängen
- Schnellanschlüsse für Zusatzleitungen
- An der Fahrerkabine montierter Arbeitsscheinwerfer
- Fahrerkabine, Überrollschutz (ROPS, Rollover Protective Structure) (ISO 12117-2), mit Radiovorrichtung, Klimaanlage, Heizung/Entfroster, Innenleuchte und Scheibenwischer/-waschanlage
- Kleiderhaken
- COMPASS-Anzeigetafel
- Getränkehalter
- Schaltschemawechsler (in Europa nicht erhältlich)
- Konstantstrom
- Planierschild mit Schwimmfunktion
- Eco-Modus-Einstellung für Kraftstoffeinsparung von bis zu 20 %
- Fußmatte
- Fußpedale für Fahrtsteuerung
- Kühlsystem für hohe Umgebungstemperaturen (Standard in allen Regionen außer Europa)
- Warnhorn
- Hydraulikölkühler
- Hubvorrichtung an der Löffelumlenkung (Standard nur in den USA)
- Wartungsarme Bolzenverbindungen der Gestänge
- Wartungsfreie Batterie
- Rückspiegel
- Aufrollbarer Sicherheitsgurt
- Standardstiel
- Stiele mit Vorbereitung für Daumenbefestigung (Standardausrüstung in allen Regionen außer Europa)
- Fahralarm (in Europa optional erhältlich)

## 308E2 CR SB Sonderausrüstung

### Sonderausrüstung

Die Ausrüstung kann je nach Auslieferungsland unterschiedlich sein. Genauere Angaben erhalten Sie bei Ihrem Cat-Händler.

- AM/FM-Radio mit zusätzlichem Eingang (optional in Europa, Standard in allen anderen Regionen)
- Motorblockheizung
- Ausleger- und Stiel-Rückschlagventil
- Auslegermontierter Scheinwerfer – rechte Seite
- Planierschild mit angeschraubtem Schneidmesser
- Hydraulischer Schnellwechsler mit Doppelverriegelung (erhältlich beim Händler)
- Mechanischer Schnellwechsler mit Doppelverriegelung (erhältlich beim Händler)
- Öko-Ablassventil für Hydrauliktank
- Zusätzliches Kontergewicht für schwere Hubarbeiten – 251 kg (553 lb)
- Fußstütze
- Frontscheibenschutzgitter
- Frontscheibenstahlschutzgitter
- Hydraulikleitungen für Schnellwechseinrichtung
- Huböse an der Löffelumlenkung (optional erhältlich in allen Regionen außer den USA)
- Schutzdach (TOPGUARD Stufe 2)
- Regenschutz
- Sekundäre Zusatzhydraulikleitungen
- Standardstiel oder langer Stiel
- Kettenoptionen:
  - Gummilaufkette – 450 mm (18")
  - Stahllaufkette – 450 mm (18")
  - Stahllaufkette – 600 mm (24")
  - Stahllaufkette mit Gummiplatten – 450 mm (18")



Mit unseren rund 40 Niederlassungen in Deutschland und Österreich sind wir immer in der Nähe Ihres Standortes oder Ihrer Baustelle. Der Zeppelin Service steht Ihnen rund um die Uhr zur Verfügung. Wir liefern 98 % aller Ersatzteile innerhalb von 24 Stunden.

**Zeppelin Baumaschinen GmbH**  
 Graf-Zeppelin-Platz 1  
 D-85748 Garching bei München  
 Tel. 089 32000-0 • Fax 089 32000-111  
 zeppelin-cat@zeppelin.com  
[www.zeppelin-cat.de](http://www.zeppelin-cat.de)

**Zeppelin Österreich GmbH**  
 Zeppelinstraße 2  
 A-2401 Fischamend bei Wien  
 Tel. 02232 790-0 • Fax 02232 790-262  
 marketing@zeppelin-cat.at  
[www.zeppelin-cat.at](http://www.zeppelin-cat.at)

Weitere Informationen zu Cat-Produkten, Händler-Service und Industrielösungen finden Sie auf unserer Website unter [www.cat.com](http://www.cat.com)

AGHQ7036 (04-2013)  
(Europa)

© 2013 Caterpillar  
 Alle Rechte vorbehalten.

Technische Änderungen vorbehalten. Abgebildete Maschinen können Sonderausüstung aufweisen. Ihr Cat-Händler informiert Sie gern über lieferbare Ausrüstungsoptionen.

CAT, CATERPILLAR, SAFETY.CAT.COM, die entsprechenden Logos, "Caterpillar Yellow" und das "Power Edge"-Handelszeichen sowie die hierin verwendeten Unternehmens- und Produktidentitäten sind Markenzeichen von Caterpillar Inc. und dürfen nicht ohne Genehmigung verwendet werden.

VisionLink ist ein in den USA und anderen Ländern eingetragenes Markenzeichen von Trimble Navigation Limited.

