

303E CR

Minibagger



Motor

Bruttoleistung	18,5 kW	24,8 HP
Nennleistung	17,5 kW	23,5 HP

Gewicht

Einsatzgewicht bei offenem Fahrstand mit Schutzdach	3310 kg
Einsatzgewicht mit Fahrerkabine	3530 kg

**Der Minibagger
Cat® 303E CR
bietet in
Kompaktbauweise
hohe Leistung
sowie Robustheit
und Vielseitigkeit,
damit Sie ihn in
verschiedenen
Bereichen
einsetzen können.**



Inhalt

Solide Leistung in einem kompakten Paket....	4
Produktivität und Langlebigkeit	5
Vorbildliche Bedienung.....	6
Einfacher Service- und Wartungszugang.....	7
Kompetente Betreuung und Lösungen	8
Technische Daten	9
Standard- und Sonderausrüstung	11



CAT

CAT 303E
CR

CAT



Solide Leistung in einem kompakten Paket

Kompakte und effiziente Konstruktion sorgt für hervorragende Leistung.



Kurzheck

Mit dem 303E können Sie leicht auf beengtem Raum manövrieren und Ihre Gesamtproduktivität erhöhen. Die enorme Beweglichkeit wird durch den begrenzten Heckschwenkradius und die Konstruktion des Schwenkauslegers begünstigt.



Transport

Mit einem Einsatzgewicht von 3200 kg (7055 lb) und einer Breite von 1550 mm (60") lässt sich der 303E einfach auf einen Anhänger mit Zurrösen verladen – so gelangen Sie schneller zum Einsatzort.



Niedriger Kraftstoffverbrauch

Mit seinem C1.3-Motor verfügt der 303E über die Leistung und Kraft, die Sie für Ihre Arbeit benötigen – und das bei minimalem Kraftstoffverbrauch.

Produktivität und Langlebigkeit

Ausgelegt auf Zuverlässigkeit.



Zusatzhydraulik

Der 303E ist einsatzbereit. Hammer und Zweiweg-Leitungen mit Schnellkupplungen gehören bei jeder Maschine zur Standardausrüstung.

Die Schnellverschlüsse befinden sich nahe am Arbeitsgerät, sodass die Schlauchlänge reduziert wird und die Vorhalte- und Betriebskosten im Zusammenhang mit dem Austausch von Schläuchen gesenkt werden.

Die Schlauchverlegung gewährleistet überragenden Schutz, und durch den Zylinderschutz wird das Risiko einer Maschinenbeschädigung deutlich verringert.

Stiel mit Vorbereitung für Daumenbefestigung

Bei der Maschine sind Halterungen und Überdruckventile für eine einfache und schnelle Montage eines hydraulischen Gegenhalters ("Daumen") vorgesehen.

Planierschild

Der robuste Schild sowie die Planierschild-Schwimmfunktion bieten die erforderliche Konstruktion und Funktionalität zur Erhöhung der Gesamteffizienz. Mit einem einzigen Hebel zur Steuerung sämtlicher Schildfunktionen (Heben, Senken und Schwimmen) lassen sich Planier- und Abschlussarbeiten schnell und einfach durchführen.

Geräumige und ergonomische Arbeitsumgebung

Sicherheit und Komfort sind bei jeder Cat-Maschine in die Konstruktion integriert.

Der verstellbare Schwingsitz, der Automatiksicherheitsgurt und die verstellbaren Handgelenkstützen ermöglichen eine Anpassung der Fahrerkabine an individuelle Präferenzen. Ergonomisch konstruierte Joystick-Bedienelemente und Fahrhebel verringern die Ermüdung und steigern die Produktivität.

Ein einfach zu bedienender Steuerschema-Umschalter und eine informative Instrumententafel gewährleisten optimalen Betrieb.

Das Cat-Sperrsystem erhöht die Sicherheit am Einsatzort. Befindet sich der Hydrauliksperrhebel in der oberen Position, sind alle Betriebsfunktionen – einschließlich Fahren – gesperrt.

Der Fahralarm zählt zur serienmäßigen Sicherheitsausstattung. Eine akustische Anzeige macht Fahrer am Einsatzort darauf aufmerksam, dass die Maschine in Bewegung ist (in Europa optional erhältlich).

Zertifizierter Überrollschutz (ROPS, Rollover Protective Structure)/ Umsturzschutz (TOPS, Tip Over Protective Structure)/Dachschutz gewährleisten umfassenden Fahrerschutz.

**Fahrerkabine umfasst Schiebetür und ausstellbare Frontscheibe/ herausnehmbare untere Scheibe.*



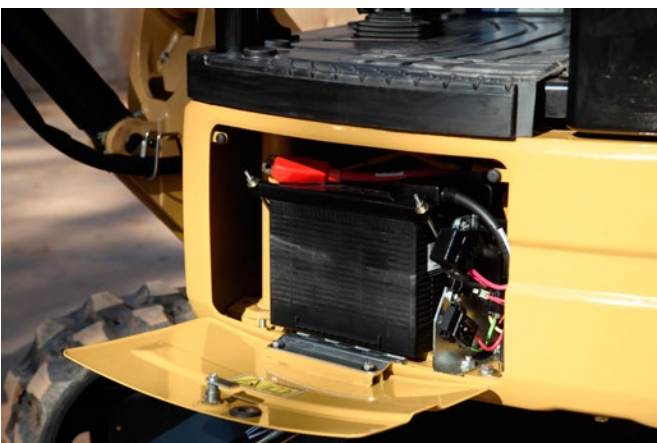
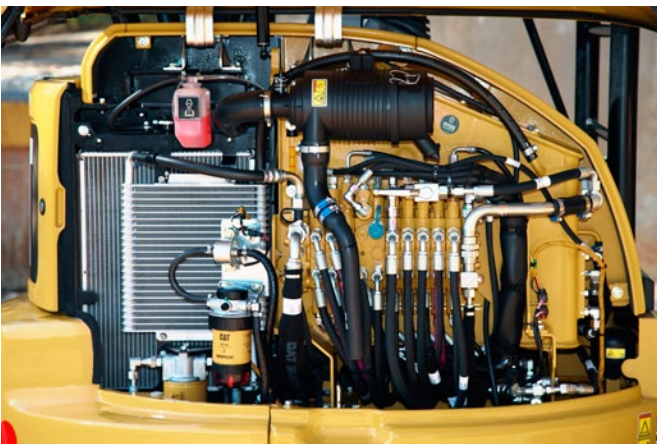
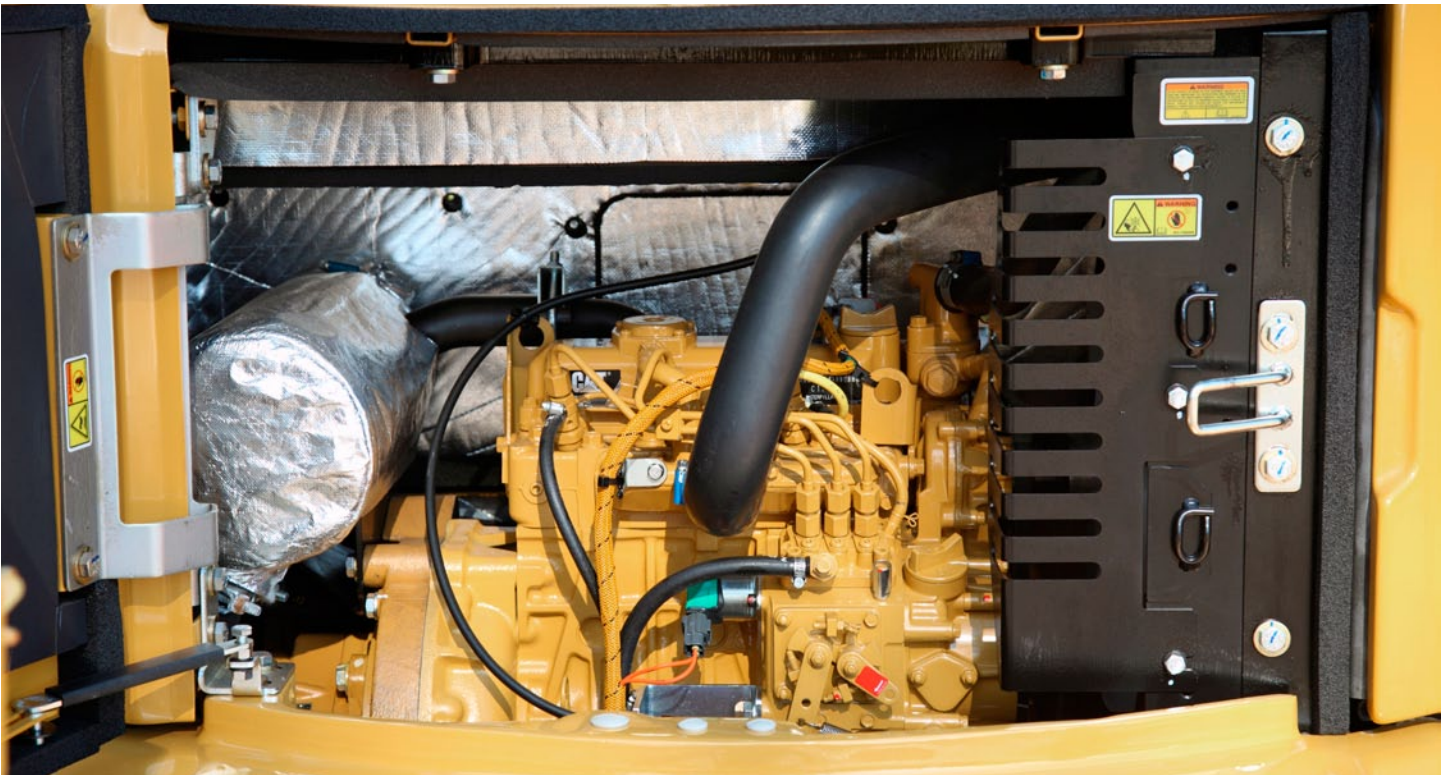
Vorbildliche Bedienung

Sicherheit und Komfort rund um die Uhr.



Einfacher Service- und Wartungszugang

Niedrige Betriebskosten.



Einfacher Wartungszugang und längere Serviceintervalle

Einfacher Zugang zu täglichen Wartungsprüfungspunkten gewährleistet, dass sich Ihre Maschine stets in einem tadellosen Zustand befindet und jeder Aufgabe gewachsen ist.

Motor- und Hydraulikhauben sind einfach zu öffnen und bieten hervorragende Sicht auf bequem zu erreichende Prüfungspunkte.

Ein Wechselintervall von 500 Betriebsstunden für Motoröl und Ölfilter verringert Betriebskosten und Maschinenausfallzeiten.

Der problemlose Zugang zu Motorölmessstab und -einfüllstutzen, senkrecht eingebautem Motorölfilter, Anlassermotor und Drehstromgenerator sowie Kühler und Ölkühler vereinfacht die Reinigung und verkürzt die Wartungszeiten.

Kompetente Betreuung und Lösungen

Ausrüstung, Service und Anbaugeräte, die Ihre Anforderungen erfüllen.



Maßgeschneiderte Lösungen für jede Anwendung

Es stehen verschiedene Arbeitsgeräte zur Verfügung, um die Vielseitigkeit der Maschine zu nutzen. Alle Arbeitsgeräte sind zur Optimierung der Leistung und zugunsten maximaler Produktivität und einer langen Lebensdauer auf die Maschine abgestimmt.



Zuverlässige Kundenbetreuung

Ihr Cat-Händler ist Ihnen bei der Kaufentscheidung behilflich und steht Ihnen auch nach dem Kauf mit Rat und Tat zur Seite.

Finanzierungsangebote lassen sich flexibel an Ihre Bedürfnisse anpassen.

Durch hervorragende Teileverfügbarkeit ist Ihre Cat-Maschine stets einsatzbereit.



Motor

Motortyp	Cat C1.3	
Nenn-Nettoleistung bei 2400/min		
ISO 9249/80/1269/EWG	17,5 kW	23,5 HP
Bruttoleistung		
ISO 14396	18,5 kW	24,8 HP
Bohrung	78 mm	
Hub	88 mm	
Hubraum	1,26 l	

Gewichte*

Einsatzgewicht bei offenem Fahrstand mit Schutzdach	3310 kg
Einsatzgewicht mit Fahrerkabine	3530 kg

*Gewicht mit Kontergewicht, Gummiketten, Löffel, Fahrer, vollem Kraftstofftank und Zusatzhydraulikleitungen.

Fahrsystem

Fahrgeschwindigkeit – hoch	4,5 km/h
Fahrgeschwindigkeit – niedrig	2,4 km/h
Max. Zugkraft – hohe Geschwindigkeit	15,2 kN
Max. Zugkraft – niedrige Geschwindigkeit	30,9 kN
Bodendruck	32,2 kPa
Steigfähigkeit (maximal)	30°

Füllmengen

Kühlsystem	4,7 l
Motoröl	5,7 l
Kraftstofftank	45 l
Hydrauliktank	47 l
Hydrauliksystem	65 l

Hydrauliksystem

Load-Sensing-Hydraulik mit Kolbenverstellpumpe	
Pumpenförderstrom bei 2400/min	87,6 l/min
Betriebsdruck – Arbeitsausrüstung	245 bar
Betriebsdruck – Fahren	245 bar
Betriebsdruck – Schwenken	181 bar
Zusatzkreis – Primär (186 bar)	60 l/min
Zusatzkreis – Sekundär (174 bar)	27 l/min
Grabkraft – Stiel (Standard)	16,6 kN
Grabkraft – Löffel	28,4 kN

Schwenksystem

Schwenkgeschwindigkeit der Maschine	9/min
Auslegerschwenkwinkel – links*	80°
Auslegerschwenkwinkel – rechts	50°

*Automatische Schwenkbremse, federbetätigt, hydraulisch gelöst.

Schild

Breite	1550 mm
Höhe	335 mm
Grabtiefe	472 mm
Hubhöhe	402 mm

Unterwagen

Tragrollenzahl	3
Anzahl der Laufrollen	3
Laufrollentyp	Doppelflansch

Zertifizierung – Fahrerkabine und offener Fahrstand mit Schutzdach

Überrollschutz (ROPS, Rollover Protective Structure)	ISO 12117-2
Umsturzschutz (TOPS, Tip Over Protective Structure)	ISO 12117
Dachschutz	ISO 10262 (Leve I)

Hublasten auf Standebene*

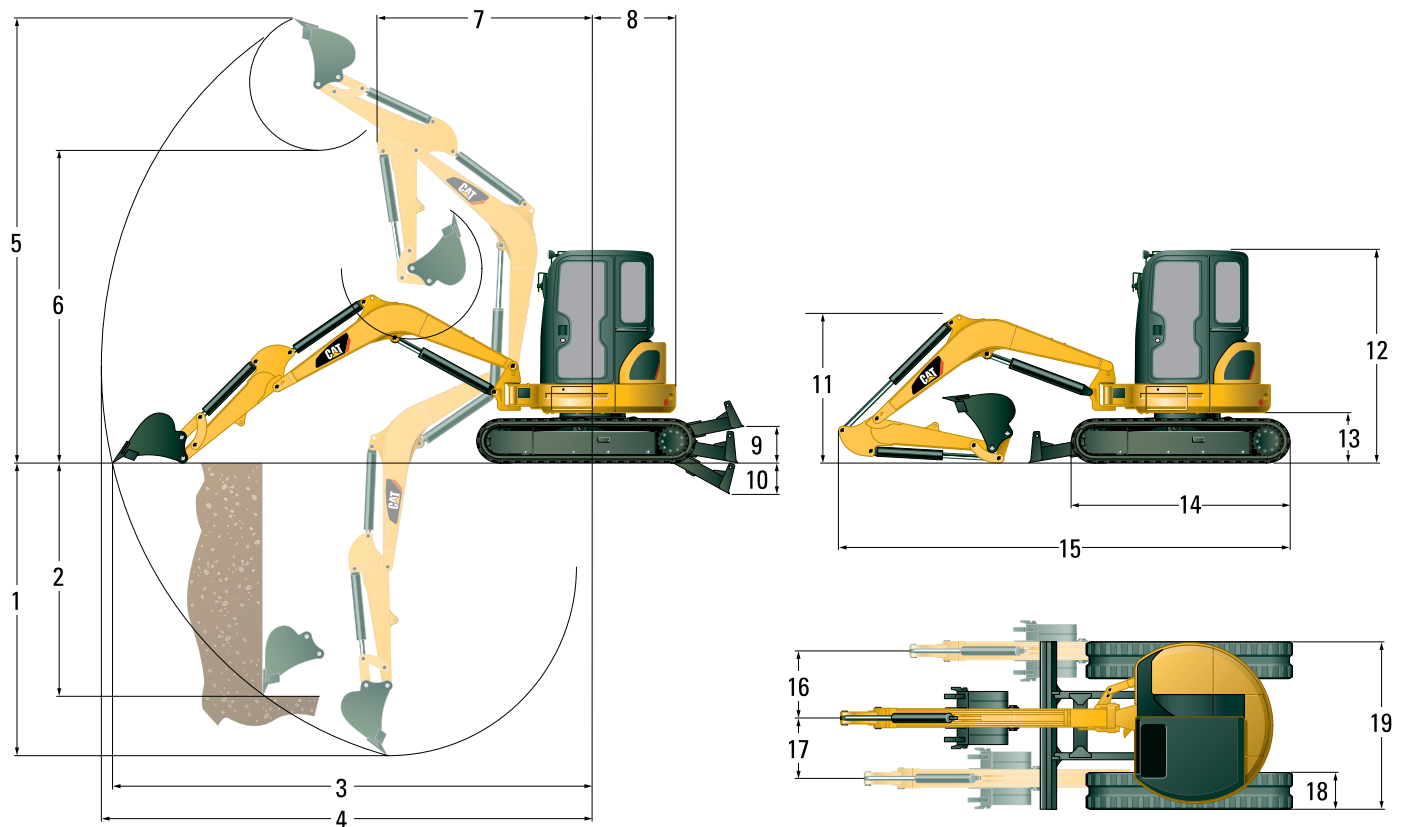
Anschlagpunktradius		3000 mm		4000 mm	
		Vorn	Seitlich	Vorn	Seitlich
Schild abgesenkt	kg	1170	540	670	310
Schild angehoben	kg	570	480	280	280

*Die angegebenen Nennlasten entsprechen der Norm ISO 10567:2007 für die Traglast von Hydraulikbaggern und betragen maximal 87 % der hydraulischen Traglast oder 75 % der Kipplast. Das Gewicht des Löffels ist in dieser Tabelle nicht enthalten. Die Traglasten beziehen sich jeweils auf den Standardstiel.

Minibagger 303E CR – Technische Daten

Abmessungen

Bei allen Angaben zu Abmessungen handelt es sich um Näherungswerte.



1	Grabtiefe	2750 mm
2	Senkrechte Wand	1960 mm
3	Maximale Reichweite auf Standebene	4810 mm
4	Maximale Reichweite	4950 mm
5	Maximale Abtragshöhe	4530 mm
6	Maximale Ausschütthöhe	3150 mm
7	Reichweite bei eingefahrenem Ausleger	2110 mm
8	Heckradius	890 mm
9	Maximale Schildhöhe	402 mm
10	Maximale Schildtiefe	472 mm
11	Auslegerhöhe in Transportstellung	1590 mm
12	Transporthöhe insgesamt	2500 mm
13	Drehkranzlagerhöhe	565 mm
14	Unterwagenlänge insgesamt	2210 mm
15	Transportlänge insgesamt	4470 mm
16	Auslegerschwenkwinkel rechts	825 mm
17	Auslegerschwenkwinkel links	610 mm
18	Laufband-/Bodenplattenbreite	300 mm
19	Kettenbreite insgesamt	1550 mm

Standardausrüstung

Standardausrüstung kann je nach Auslieferungsland variieren. Weitere Informationen erhalten Sie bei Ihrem Cat-Händler.

- An der Fahrerkabine montierter Arbeitsscheinwerfer
- Anzeigen oder Kontrollleuchten für Kraftstoffstand, Motorkühlwassertemperatur, Betriebsstunden, Motoröldruck, Luftfilter, Drehstromgenerator, Glühkerzen und Serviceintervalle
- Automatiksicherheitsgurt
- Automatische Fahrfunktion mit zwei Gängen
- Automatische Feststellbremse des Schwenkwerks
- Drehstromgenerator
- Einweg- und Zweiweg-Zusatzhydraulikleitungen (Kombifunktion)
- Fahralarm (in Europa optional erhältlich)
- Fußpedale für Fahrtsteuerung
- Gefederter Sitz mit Vinylbezug
- Getränkehalter
- Gummikette
- Huböse an Löffelumlenkung (Standardausrüstung in allen Regionen außer Europa)
- Hydraulikölkühler
- Kleiderhaken
- Offener Fahrstand mit Schutzdach gemäß ISO 10262 (Level 1), Überrollschutz (ROPS) gemäß ISO 12117-2 und Umsturzschutz (TOPS) gemäß ISO 12117
- Planierschild-Schwimmfunktion
- Schnellanschlüsse für Zusatzleitungen
- Schutzvorrichtung für Auslegerzylinder
- Signalhorn
- Standardstiel
- Staufach, abschließbar
- Steuerschema-Umschalter
- Verstellbare Armlehnen
- Vorbereitung für Daumenbefestigung
- Wartungsarme Bolzenverbindungen der Gestänge
- Wartungsfreie Batterie

Sonderausrüstung

Sonderausrüstung kann variieren. Weitere Informationen erhalten Sie bei Ihrem Cat-Händler.

- Anschluss für Rundumleuchte bei Maschinen mit offenem Fahrstand mit Schutzdach
- Auslegermontierter Scheinwerfer
- Fahrerkabine, Dachschutz gemäß ISO 10262 (Level 1), Überrollschutz (ROPS) gemäß ISO 12117-2 und Umsturzschutz (TOPS) gemäß ISO 12117
- Gefederter Sitz mit hoher Rückenlehne, mit Stoffbezug
- Mechanischer Schnellwechsler
- Spiegel für Fahrerkabine und offenen Fahrstand mit Schutzdach
- Stahllaufkette



Mit unseren rund 40 Niederlassungen in Deutschland und Österreich sind wir immer in der Nähe Ihres Standortes oder Ihrer Baustelle. Der Zeppelin Service steht Ihnen rund um die Uhr zur Verfügung. Wir liefern 98 % aller Ersatzteile innerhalb von 24 Stunden.

Zeppelin Baumaschinen GmbH
 Graf-Zeppelin-Platz 1
 D-85748 Garching bei München
 Tel. 089 32000-0 • Fax 089 32000-111
 zeppelin-cat@zeppelin.com
www.zeppelin-cat.de

Zeppelin Österreich GmbH
 Zeppelinstraße 2
 A-2401 Fischamend bei Wien
 Tel. 02232 790-0 • Fax 02232 790-262
 marketing@zeppelin-cat.at
www.zeppelin-cat.at

Weitere Informationen zu Cat-Produkten, -Händlerservice und -Industrielösungen erhalten Sie unter www.cat.com

AGHQ7477 (06-2015)
 (Übersetzung: 07-2105)

© 2015 Caterpillar

Alle Rechte vorbehalten

Technische Änderungen vorbehalten. Abgebildete Maschinen können Sonderausrüstung aufweisen. Ihr Cat-Händler informiert Sie gern über lieferbare Ausrüstungsoptionen.

CAT, CATERPILLAR, SAFETY.CAT.COM, die entsprechenden Logos, "Caterpillar Yellow" und das "Power Edge"-Handelszeichen sowie die hierin verwendeten Unternehmens- und Produktidentitäten sind Markenzeichen von Caterpillar Inc. und dürfen nicht ohne Genehmigung verwendet werden.

VisionLink ist ein in den USA und anderen Ländern eingetragenes Markenzeichen von Trimble Navigation Limited.

