

ZR 15

Minibagger

ZEPELIN®



Ausgezeichnete Rundumsicht

Teleskopierbarer Unterwagen

Motorleistung: 13,3 kW (18 PS)

Einsatzgewicht: 1630 kg

Technische Daten



Motor

Fabrikat Mitsubishi
Typ 3 Zylinder Dieselmotor
Arbeitsverfahren 4-Takt-Wirbelkammer-
Einspritzung
Leistung nach ISO 9249 (DIN 70 020)
bei 2400 min⁻¹ 13,3 kW (18 PS)
Hubraum 952 cm³
Kühlsystem Wasser



Elektrische Anlage

Betriebsspannung 12 V
Batterie 12 V / 72 Ah
Anlasser 12 V / 1,6 kW
Lichtmaschine 12 V / 40 A



Fahrertrieb

Hydrostatischer Fahrertrieb mit Axialkolbenmotor
und Untersetzungsgetriebe, voll gekapselt. Fahr-
bremsventil für Talfahrt.
Fahrgeschwindigkeit:
vor- und rückwärts 0 - 2,2 km/h
Steigfähigkeit 60 %
Zugkraft 1160 daN



Unterwagen

Mit serienmäßiger mechanischer Breitenverstellung
der Laufwerksträger.
Option: Hydraulische Raupenverstellung, erfolgt
mittels Umschalthehn und Schildbetätigung vom
Fahrerplatz aus.
Verstellbereich
Raupen-Außenkanten 990 - 1340 mm



Räumschild

Fahrerabhängig, feinfühlig mit Handhebel steuer-
bar.
Breite x Höhe 1340 x 235 mm
Hub unter Planum 160 mm
Hub über Planum 200 mm
Böschungswinkel 25 Grad



Fahrwerk

Wartungsfreies Traktorenlaufwerk. Leitradfederung
mit hydraulischer Kettenspannung.
Gummi-Raupenkettenspanner 230 mm
Stahl-Raupenkettenspanner 230 mm
Laufwerkswlänge (Achsabstand) 1130 mm
Laufwerkswlänge (Gesamt) 1490 mm



Lenkung

Unabhängige Einzelsteuerung der Raupenkettenspanner,
auch gegenläufig durch Zweikreis-Hydraulik. Fein-
föhliche Betätigung über Handhebel, kombiniert mit
Fußpedalen, Fußstützen links und rechts.



Schwenkwerk

Hydrostatischer Antrieb, wirkt zugleich als ver-
schleißarme Bremse. Innenverzählter Drehkranz.
Drehgeschwindigkeit 0 - 8 min⁻¹



Knickmatik®

Parallele Seitenversetzbarkeit bei voller Grabtiefe.
Knickwinkel/Seitenversatz links ... 60°/370 mm
Knickwinkel/Seitenversatz rechts ... 60°/510 mm



Hydraulik

Arbeits-Hydraulik: 3-fach Zahnradpumpe für alle
Arbeitsbewegungen und Fahrertrieb. Drei Bewe-
gungen gleichzeitig durchführbar.
Arbeitsdruck 165 bar / Stiel 190 bar
Pumpenfördermenge ... 19,2 + 19,2 + 13,2 l/min
Serienmäßiger Block-Hydraulikölkühler.
Ausleger-, Stiel- und Knickzylinder mit beidseitiger
Endlagendämpfung.
Serienmäßige Zusatzventilsektion (zweistufig) für
Arbeitswerkzeuge, einschl. Verrohrung.
Z. B. Hydraulikhammer: (Umschalthehn)
Arbeitsdruck max. 165 bar
Pumpenfördermenge 32,4 l/min
Z. B. Betonknacker:
Arbeitsdruck max. 190 bar
Pumpenfördermenge 13,2 l/min
Alle Funktionen proportional ansteuerbar. Servo-
Baggerbetätigung mit Zweihebelkreuzsteuerung.



Betriebsdaten bei Standardausrüstung

Gesamtlänge (Fahrstellung) 2500 mm
Gesamtlänge (Anhängerttransport) 3750 mm
Gesamthöhe (Fahrstellung) 2390 mm
Gesamtbreite (Raupen eingefahren) ... 1000 mm
Oberwagen-Heckradius 1130 mm
Oberwagen-Frontradius 1240 mm
Hüllkreis 180° 2370 mm
Hüllkreis 360° 2500 mm
Bodenfreiheit 170 mm
Reißkraft nach DIN 24 086 13.300 N
Reißkraft nach DIN 24 086 9.300 N
Betriebsgewicht (Gummikette) 1630 kg
Betriebsgewicht (Stahlkette) + 70 kg
Spezifischer Bodendruck (Gummi) . 0,23 daN/cm²
Spezifischer Bodendruck (Stahl) ... 0,24 daN/cm²



Fahrerkabine

Geräumige Vollsicht-Stahlkabine (Freiräume gem.
EN 23411) mit 2 gleichgroßen Türen. Sicherheits-
verglasung, Grün getönte Thermofenster. Dach-
Thermofenster. Gasfederunterstützte Frontscheibe
mit arretierbarer Lüftstufe kann unter das Kabinen-
dach eingeschoben werden. Waschanlage für Schei-
benwischer. Ablagefach. Armaturenkonsole, rechts
vom Fahrersitz mit optischer und akustischer Warn-
einrichtung. Außenspiegel links. Kabinenheizung
mit Frontscheibenentfroster durch Kühlwasser-
Wärmetauscher mit 2-Stufengebläse.
Stoffbezogener Komfortsitz mit Armlehnen und
Gewichts-, Längs- und Neigungsverstellung. Arbeits-
scheinwerfer Halogen H-3.
Schalleistungspegel L_{WA} 93 dB (A)
Schalldruckpegel L_{PA} 79 dB (A)
Gemessen im dynamischen Meßzyklus nach EG-
Richtlinie 86/662.

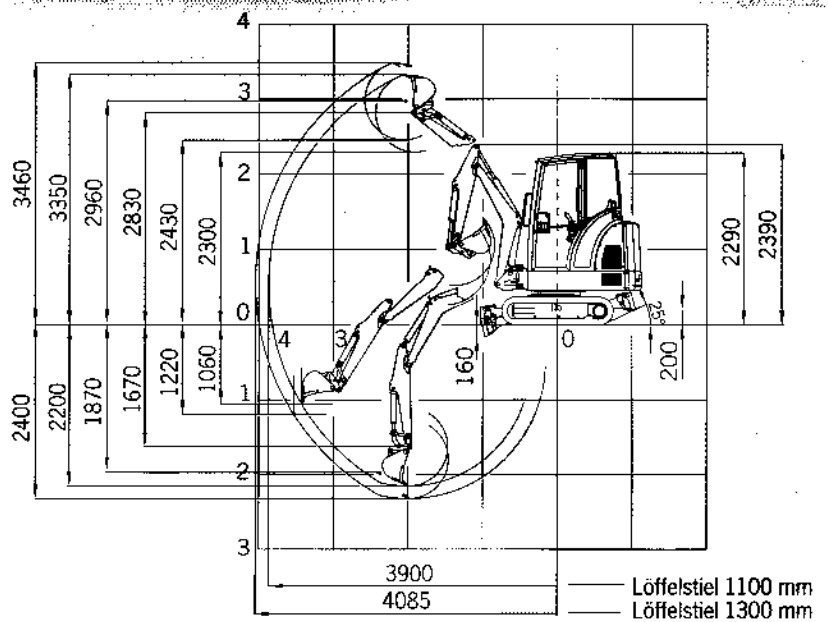
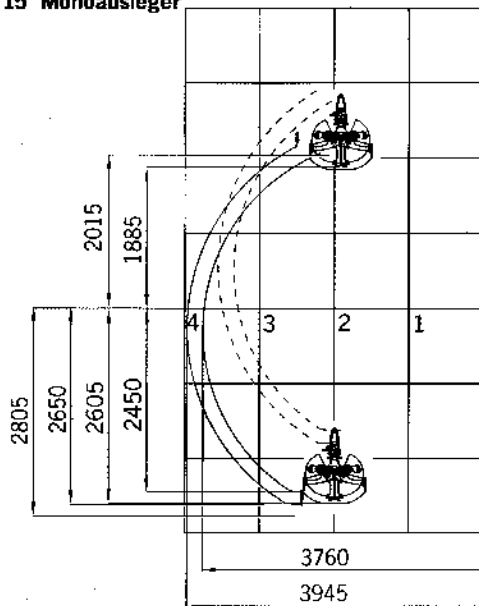


Füllmengen

Diesel-Tankinhalt 31 l
Hydrauliköl (Tank 25 l) 35 l

Grabkurven

ZR 15 Monoausleger



Traglasttabellen



ZR 15 Tragfähigkeit Gummiraupenkette, Löffelstiel 1100 mm

Verstellaufwerk ausgefahren

Höhe Löffel-drehpunkt		Lastabstand ab Mitte Drehkranz							
		1,5 m		2,0 m		2,5 m		3,0 m	
		längs	quer	längs	quer	längs	quer	längs	quer
2 m	A	-	-	0,56	0,47	0,54	0,38	-	-
	V	-	-	0,38	0,46	0,34	0,37	-	-
1 m	A	0,89	0,79	0,70	0,50	0,56	0,37	0,47	0,28
	V	0,54	0,77	0,38	0,49	0,28	0,36	0,19	0,27
0 m	A	0,92	0,71	0,64	0,47	0,44	0,35	0,31	0,32
	V	0,59	0,69	0,34	0,46	0,23	0,34	0,18	0,31
-0,75 m	A	0,64	0,61	0,46	0,46	0,33	0,33	0,22	0,22
	V	0,50	0,61	0,29	0,46	0,23	0,33	0,17	0,22

Verstellaufwerk eingefahren

Höhe Löffel-drehpunkt		Lastabstand ab Mitte Drehkranz							
		1,5 m		2,0 m		2,5 m		3,0 m	
		längs	quer	längs	quer	längs	quer	längs	quer
2 m	A	-	-	0,56	0,37	0,54	0,29	-	-
	V	-	-	0,38	0,32	0,34	0,24	-	-
1 m	A	0,89	0,69	0,70	0,39	0,56	0,27	0,47	0,21
	V	0,54	0,60	0,38	0,32	0,28	0,23	0,19	0,17
0 m	A	0,92	0,49	0,64	0,33	0,44	0,25	0,31	0,20
	V	0,59	0,41	0,34	0,28	0,23	0,21	0,18	0,16
-0,75 m	A	0,64	0,42	0,46	0,31	0,33	0,24	0,22	0,19
	V	0,50	0,37	0,29	0,27	0,23	0,20	0,17	0,15

ZR15 Tragfähigkeit Gummiraupenkette, Löffelstiel 1300 mm

Verstellaufwerk ausgefahren

Höhe Löffel-drehpunkt		Lastabstand ab Mitte Drehkranz							
		1,5 m		2,0 m		2,5 m		3,0 m	
		längs	quer	längs	quer	längs	quer	längs	quer
2 m	A	-	-	-	-	0,45	0,46	0,42	0,32
	V	-	-	-	-	0,30	0,45	0,21	0,30
1 m	A	-	-	0,64	0,61	0,40	0,39	0,46	0,30
	V	-	-	0,40	0,61	0,28	0,39	0,23	0,30
0 m	A	1,01	0,78	0,61	0,53	0,44	0,37	0,32	0,29
	V	0,58	0,75	0,36	0,50	0,29	0,37	0,21	0,29
-0,75 m	A	0,68	0,77	0,49	0,51	0,35	0,37	0,25	0,30
	V	0,50	0,74	0,35	0,52	0,29	0,37	0,20	0,27

Verstellaufwerk eingefahren

Höhe Löffel-drehpunkt		Lastabstand ab Mitte Drehkranz							
		1,5 m		2,0 m		2,5 m		3,0 m	
		längs	quer	längs	quer	längs	quer	längs	quer
2 m	A	-	-	-	-	0,45	0,29	0,42	0,23
	V	-	-	-	-	0,30	0,27	0,21	0,20
1 m	A	-	-	0,64	0,44	0,40	0,28	0,46	0,21
	V	-	-	0,40	0,36	0,28	0,26	0,23	0,19
0 m	A	1,01	0,53	0,61	0,36	0,44	0,27	0,32	0,22
	V	0,58	0,45	0,36	0,32	0,26	0,24	0,21	0,19
-0,75 m	A	0,68	0,50	0,49	0,34	0,35	0,25	0,25	0,21
	V	0,50	0,47	0,35	0,30	0,29	0,23	0,20	0,18

Alle angegebenen Werte in Tonnen (t) wurden nach ISO 10 567 ermittelt und beinhalten einen Standsicherheitsfaktor von 1,33 oder 87 % der hydraulischen Hubkapazität.

A: abgestützt mit Stützschild, V: verfahrbar

Alle Werte sind mit Schnellwechsler, jedoch ohne Löffel ermittelt. Bei angebaute Arbeitswerkzeug reduzieren sich die zulässigen Nutzlasten um die Eigengewichte der Arbeitswerkzeuge.

Zusatzrüstung / Anbaugeräte

Zusatzrüstung

Hydraulisch teleskopierbares Laufwerk
 Schutzdach (Gewichtsminderung: 8,5 kg)
 Löffelstiel 1300 mm
 2 Fahrgeschwindigkeiten ... 0 - 2,2 / 0 - 3 km/h
 Komfort-Fahrersitz mit hoher Rückenlehne und
 hochklappbaren Komfortarmlehnen
 Heck-Rammschutz
 Arbeitsscheuwerfer am Ausleger
 Radio-Einbausatz
 Kranverladetraverse
 Felaste Bodenplatten
 Schnellwechsladapter für Hydraulikhammer
 Katalysator
 Bio-Öl-Befüllung

Weitere Zusatzrüstungen auf Anfrage

Anbaugeräte

Tiefstöffel, mit/ohne Auswerfer (SW) 250 mm
 Tiefstöffel (SW) 300 mm
 Tiefstöffel 400 mm
 Tiefstöffel (SW) 400 mm
 Tiefstöffel (SW) 500 mm
 Tiefstöffel 600 mm
 Tiefstöffel (SW) 600 mm
 Grabenräumlöffel (SW) 1000 mm
 Schwenklöffel, 2 x 45° (SW) 1000 mm

Zweischalengreifer

Typ GL 1250 250 mm / 50 l



Wir sind gleich in Ihrer Nähe.

Unsere Niederlassungen und Stützpunkte.



ZEPPELIN®

Zeppelin Baumaschinen GmbH
 Zeppelinstraße 1-5
 D-85748 Garching b. München
 Telefon: (0 89) 3 20 00-0
 Telefax: (0 89) 3 20 00-2 99
<http://www.zeppelin.de>